



SNEWS 01/2011

Sitep Newsletter

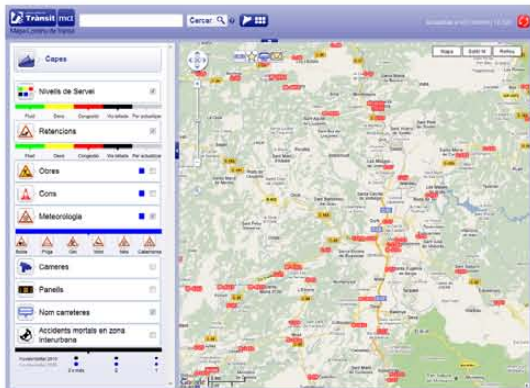
Sitep implanta la nueva WEB del Mapa Continuo de Tráfico para el Servei Català del Trànsit

SITEP, adjudicataria el pasado septiembre del proyecto de construcción e implantación de la nueva WEB del SCT, destinada a la visualización de las incidencias de tráfico en tiempo real sobre un mapa de Catalunya, ha implantado con éxito dicho sistema en Enero.



La calidad de la propuesta, la capacitación tecnológica y la transparencia de SITEP ha permitido la renovación de este servicio, con la implantación de un nuevo sistema desarrollado e implantado en un tiempo récord de solo 4 meses.

Con esta actuación, SITEP ha respondido a la confianza que el Servei Català del Trànsit depositó en nuestra empresa para obtener una web con fuerte contenido tecnológico, un muy alto rendimiento y máximo grado de usabilidad.



El Servei Català de Trànsit, con esta nueva web, puede gestionar de forma óptima y en tiempo real los elementos, eventos y el estado actual de las vías de comunicación de Cataluña y Andorra a partir del nombre del tramo y/o e los puntos kilométricos.

Además, el sistema permite la integración de capas estáticas o dinámicas procedentes de otras fuentes para obtener información adicional y enriquecer el sistema.

Con todo ello, el Servei Català de Trànsit, no solo ha aumentado su nivel de gestión, sino que está en disposición de ofrecer a los ciudadanos, una información en tiempo real con un alto nivel de calidad, respondiendo de manera satisfactoria a las demandas que un sistema de estas características debe ofrecer a la población.

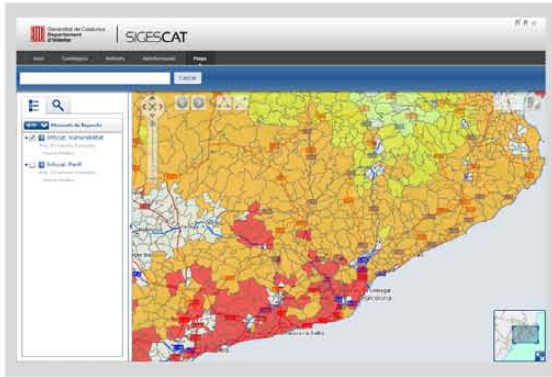
Las tecnologías utilizadas para el desarrollo e implantación de este nuevo sistema han sido:



GeoServer



La UTE Sitep-Abertis finaliza la primera fase del Sistema de Información Geográfico de Emergencias y Seguridad de Cataluña - SIGESCAT



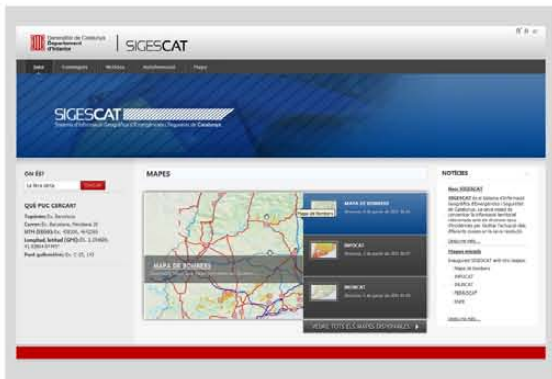
Sitep, en UTE con Abertis Telecom, ha iniciado la puesta en funcionamiento este mes de enero, del GIS de Emergencias de Cataluña.

En esta primera fase del proyecto, se ha suministrado al Departament d'Interior de la Generalitat de Catalunya, una infraestructura específica SIG orientada a GEOSERVICIOS.

Esta infraestructura, de alta disponibilidad y fácilmente escalable, se basa en el desarrollo y configuración de diferentes aplicativos WEB y Desktop SIG, adaptados a las necesidades concretas de los distintos colectivos que intervienen en la gestión y solución de las emergencias.

Los GeoServicios implementados están basados en estándares OGC (WMS, WFS, WMS-C, etc.), de manera que pueden ser explotados por cualquier cliente OGC, propio o externo.

El marco del proyecto también contempla el desarrollo de una pasarela de integración con la red Tetra del Departamento de Interior "RESCAT", para el posicionamiento de los efectivos en el mapa.



Con esta nueva herramienta Web de gestión, el Departament d'Interior de la Generalitat de Catalunya puede, entre otras funcionalidades:

- + Buscar direcciones, pl's o lugares
- + Navegar por el mapa continuo de Cataluña (y 100 km), con fondos intercambiables de ortofoto, mapa topográfico y divisiones territoriales
- + Consultar interactivamente las fichas de datos de los elementos del mapa
- + Cargar mapas predefinidos de diversos ámbitos

Y en el futuro

- + Calcular rutas óptimas y búsqueda de los efectivos más próximos a un lugar concreto
- + Editar vía web la información de los elementos situados en el territorio
- + Ver en tiempo real la posición de los efectivos a través de la red RESCAT
- + Etc.

Las tecnologías utilizadas para el desarrollo e implantación de este nuevo sistema han sido:



Sitep adjudicataria del desarrollo del nuevo portal de Market Intelligence para Barcelona Activa del Ayuntamiento de Barcelona



Sitep provee a Barcelona Activa un Portal de Market Intelligence con el objetivo de dotar a la entidad municipal de una herramienta de soporte profesional a los emprendedores.

El sistema ofrecido por SITEP se fundamenta en 3 conceptos básicos:

Diseño de un portal web de Market Intelligence ÚTIL para los usuarios



+ Con un conjunto de consultas y datos significativos y útiles para los emprendedores, los empresarios y las escuelas de negocio.

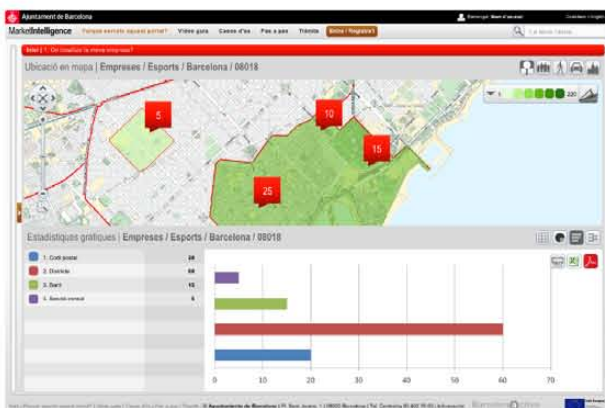
+ Con unas herramientas de análisis para la toma de decisiones fáciles de utilizar

Construir con TECNOLOGÍA FIABLE y SOSTENIBLE

- + Para ser operativa y utilizable en la red
- + Que su evolución y escalabilidad sean asumibles
- + Adaptable a nuevos requerimientos

Dar SOPORTE AL USO E IMPLANTACIÓN de la herramienta

- + Para mejorar la experiencia del usuario
- + Para adecuar los informes a nuevas peticiones
- + Para normalizar y cargar nuevos datos estadísticos

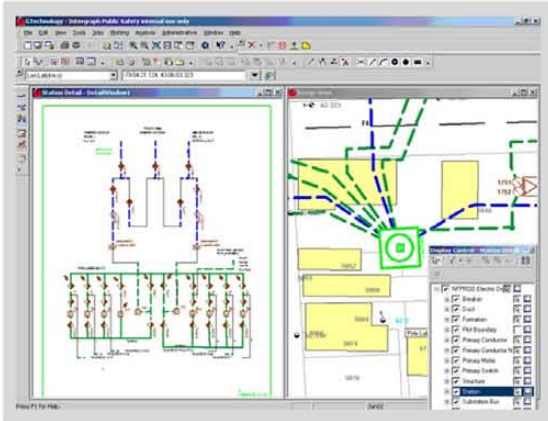


Con la nueva herramienta desarrollada por SITEP, Barcelona Activa podrá ofrecer a sus usuarios emprendedores, la herramienta profesional que estos necesitan para establecer sus negocios. De esta forma SITEP participa activamente en el desarrollo económico de la sociedad.

Las tecnologías utilizadas para el desarrollo e implantación de este nuevo sistema han sido:



La UTE Sitep-Intergraph implanta la nueva "Herramienta de Inventario Gráfico para la Gestión y Planificación de Fibra Óptica" para el Centre de Telecomunicacions i Tecnologies de la Informació (CTiTI) de la Generalitat de Catalunya



Sitep, en UTE con Intergraph España, ha recibido el encargo del CTiTI para la implantación de su nueva herramienta de inventario gráfico para la gestión y planificación de fibra óptica. La propuesta presentada por la UTE está basada en el sistema G/Comms de Intergraph, el sistema preferido para las grandes empresas de utilities y comunicaciones para la gestión de sus redes de servicios e infraestructuras, como lo demuestra su importante cartera de clientes, como E-ON Bayern (Alemania), Kelag (Austria), Bell Canada, Cobb EMC (USA), Madison Gas and Electric (USA), JiangXi Power Electric (China), Top Energy (Nueva Zelanda), Bahrain Telephone Company, Saudi Telecom Company, etc, hasta más de 1000 empresas en todo el mundo.

En esta propuesta se añaden el conocimiento de la problemática del cliente por parte de SITEP, (suministrador e integrador de tecnología y sistemas para el CTiTI desde hace más de 6 años) y el conocimiento de la solución por parte de Intergraph y SITEP (certificada por Intergraph en la tecnología G/Tech).

En esta primera fase de los trabajos se ha implantado la herramienta y durante el mes de enero se está procediendo a la parametrización y personalización del sistema.

Con el nuevo sistema G/Comms, el CTiTI podrá gestionar mejor su red de fibra óptica y ofrecerá a las empresas instaladoras una plataforma profesional para la carga de los nuevos tramos que se vayan instalando en Cataluña.

Las tecnologías utilizadas para el desarrollo e implantación de este nuevo sistema han sido:



Sitep presentará sus novedades en la feria GlobalGeo 2011



Sitep estará presente en la GlobalGeo 2011 que tendrá lugar en Barcelona del 15 al 17 de marzo.

Los asistentes a la feria tendrán la oportunidad de ver las últimas novedades tecnológicas de la mano de Sitep.

Los sistemas de gestión de la información con componente geográfico de SITEP, ampliamente reconocidos en el mercado, se podrán ver en el stand que SITEP instalará en la feria para facilitar a los usuarios y gestores informáticos el conocimiento de las herramientas y sistemas que les ayudaran a mejorar su trabajo diario y optimizar los resultados que administración y empresa privada necesitan.

Visítenos y vea como la tecnología profesional de SITEP puede ayudarle

- + Gestión de redes de comunicaciones e infraestructuras de datos espaciales (IDE'S)
- + Gestión de redes de utilities e infraestructuras de datos espaciales (IDE'S)
- + Integración WEB Mapping
- + Integración Mapping con sistemas gráficos y alfanuméricos
- + Integración WEB Mapping con maquinaria específica de seguimiento y control
- + Integración DESKTOP con maquinaria específica de seguimiento y control
- + Desarrollo e integración de sistemas gráficos y alfanuméricos para la gestión del "negocio" y la operativa diaria
- + Soluciones para transporte y movilidad
- + Servicios de asesoría y consultoría