

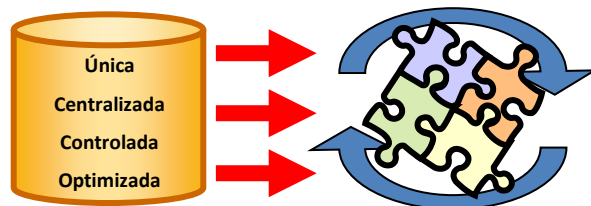
# Consultoría para el Departamento de Interior, Relaciones Institucionales y Participación de la Generalitat de Catalunya

SITEP ha realizado el estudio para acotar la viabilidad y estrategia a seguir con tal que el Departamento de Interior, Relaciones Institucionales y Participación:

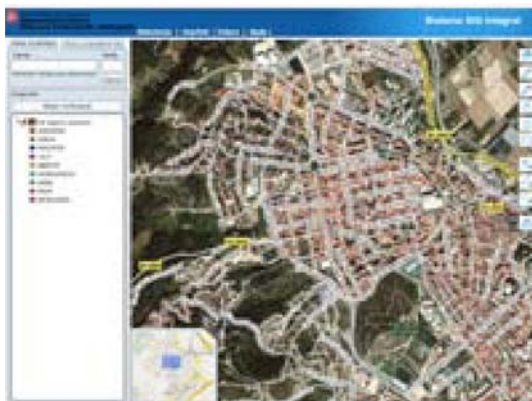
- Deposite un sistema que permita integrar información de ubicación de efectivos coordinados, en relación a incidentes para resolver.
- Pueda compartir por parte de todas las unidades, un fondo de información del territorio común, que lo convierta en una base de referencia ÚNICA.
- Implante una plataforma GIS que permita al Departamento, desarrollar aplicaciones y funcionalidades sectoriales con una perspectiva de integración de información y territorio.

## Fases de la implantación resultantes del estudio

Establecer de una base de datos geográfica corporativa



Implantar un sistema corporativo de visualización del territorio (mapa)



Incorporación de la visualización en el mapa de los operativos y las incidencias.

