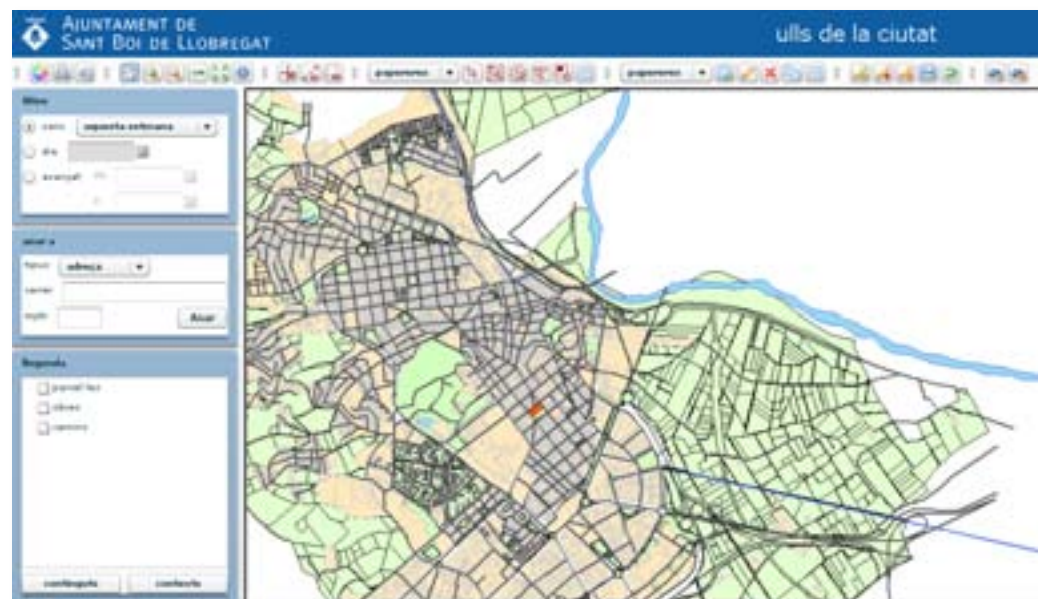


Implantación de una solución para la gestión de los elementos gráficos que representan la ocupación del territorio

Desarrollo de un sistema de información orientado a servicios web que se integra con los otros sistemas, inventariando todos los datos de ocupación y actuaciones siendo accesible tanto desde dispositivos móviles como desde la intranet (o extranet) mediante un portal web.

Algunas de las características principales del proyecto son:

- Desarrollo orientado en obtener una librería de recursos de desarrollo con tal que el ayuntamiento pueda hacer crecer el sistema.
- Todos los servicios a desarrollar siguen los estándares OGC para geoservicios web. La funcionalidad de navegación funciona sobre WMS permitiendo así la conexión con datos de otros proveedores.
- Desarrollo de una herramienta sobre PDA adaptada a las necesidades del ayuntamiento, que funciona tanto online como offline.
- Sistema integrado con el gestor de expedientes desarrollado sobre Lotus Notes.
- Visor en 3 dimensiones completamente operativo sobre estándares OGC.



Tecnología utilizada

Base de datos Oracle y Tecnología SIG de base: ArcGis Server y ArcGis Desktop de ESRI